

丹波篠山市地域包括支援センターだより

Vol. 189 令和6年12月

☆今月の耳寄り情報☆

地域包括ケアシステムとは

～住み慣れた地域にいつまでも暮らすために～

医療や介護が必要になっても、できる限り住み慣れた地域や自宅で暮らし続けたい。このような、多くの人たちの願いを実現するため、医療や介護などの専門的な支援から、地域のみなさんの支え合いによる日常生活の支援まで幅広い支援を一体的に提供する仕組みが、地域包括ケアシステムです。

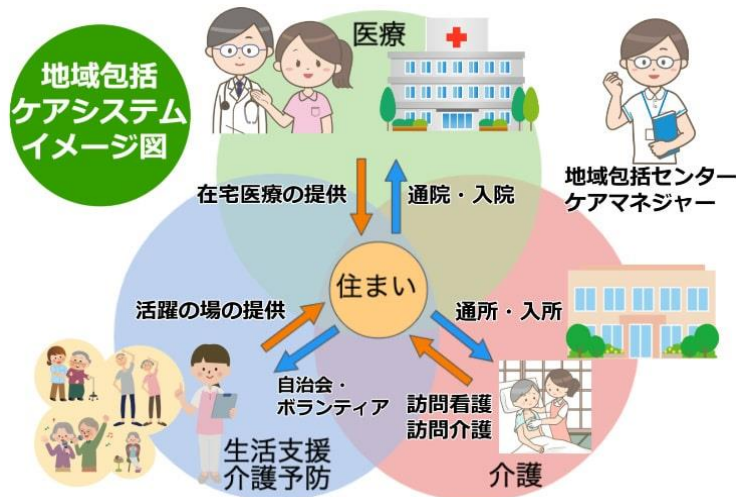
【地域包括ケアシステムのイメージ】

下の図のように、生活に適した「住まい」での暮らしを中心に、元気なうちは介護や病気の「予防」に取り組み、日常生活の手助けが必要になれば福祉関係機関や集落など地域の支え合いによる「生活支援（見守りやゴミ出しなど）」を行います。

かかりつけ医に通院できなくなったら、訪問診療や訪問看護など在宅での「医療」を行います。

「介護」が必要になったら、ヘルパーやデイサービスなどの介護サービスを提供します。

大切なことは、これらの住まい・予防・生活支援・医療・介護の5つの要素がばらばらではなく、一体的に提供されることです。



社会福祉法人 丹波篠山市社会福祉協議会

丹波篠山市東部地域包括支援センター（担当地区：篠山・城東・多紀）

〒669-2441 丹波篠山市日置385番地1（城東公民館内）

TEL 556-2340 FAX 556-2351

丹波篠山市西部地域包括支援センター（担当地区：西紀・丹南・今田）

〒669-2205 丹波篠山市網掛301番地（丹南健康福祉センター内）

TEL 594-3776 FAX 590-1557



今田地区介護セミナーを開催します！

開催日時：令和6年12月14日（土）

13:30～15:00

会場：今田まちづくりセンター

丹波篠山市今田町今田新田14-1

内容：講演「認知症について」

（西井クリニック 西井真先生）

○寸劇「何度も同じ話をする」

「夕方になると外に出ようとする」

○予防についての話

○社会資源の紹介



入場料は無料、予約も不要です。

セミナー終了後にコープこうべの協力のもと移動販売（買い物カー）が会場に来ます。

ご近所の方、誘い合ってぜひご参加ください!!

★今月の認知症カフェだより★

名称	とき	ところ	内容	問い合わせ先
ホッと・ひといき カフェ	12月9日（月） 1月14日（火） 13:30～	城下まち会館	認知症介護で 安心できる 居場所を 提供します お気軽に お問い合わせ ください	丹波篠山市役所 長寿福祉課 高齢支援係 TEL552-5346
たきたきカフェ	12月18日（水） 1月15日（水） 10:00～	旧保健センター （東雲診療所隣）		
りんごカフェ	12月11日（水） 1月8日（水） 13:30～	西紀老人福祉センター		
カフェやすらぎ	12月18日（水） 1月15日（水） 13:30～	古市コミュニティセ ンター		
かやのみカフェ	1月26日（日） 3月23日（日） 10:00～	日置ほっと ステーション		
きく・かたる 寺カフェ	12月23日（月） 1月27日（月） 13:30～	大國寺（安泰庵）		
認知症の方と介 護家族の方のつ どい	12月18日（水） 1月15日（水） 13:30～	丹波篠山市民センター		
			西部地域包括支援センター TEL594-3776	

